

ΖΟΥΜΕ ΣΕ ΣΥΝΘΗΚΕΣ ΕΚΤΑΚΤΗΣ ΑΝΑΓΚΗΣ. ΟΧΙ ΜΟΝΟ ΕΠΕΙΔΗ Η ΟΙΚΟΝΟΜΙΚΗ ΚΡΙΣΗ ΠΕΡΙΣΤΕΛΛΕΙ ΤΗΝ ΕΥΔΑΙΜΟΝΙΑ ΚΑΙ ΚΛΟΝΙΖΕΙ ΤΗ ΒΕΒΑΙΟΤΗΤΑ ΤΗΣ ΟΙΚΟΝΟΜΙΚΗΣ ΕΠΙΒΙΩΣΗΣ ΤΟΥ ΚΑΘΕΝΟΣ ΧΩΡΙΣΤΑ, ΑΛΛΑ ΕΠΕΙΔΗ Η ΑΝΘΡΩΠΙΝΗ ΔΡΑΣΤΗΡΙΟΤΗΤΑ ΣΥΝΟΛΙΚΑ ΕΓΓΡΑΦΕΤΑΙ ΣΕ ΕΝΑ ΠΕΡΙΟΡΙΣΜΕΝΟ ΚΟΣΜΟ Ο ΟΠΟΙΟΣ ΣΠΑΤΑΛΙΕΤΑΙ ΚΑΙ ΕΞΑΝΕΜΙΖΕΤΑΙ.

ΤΟ ΜΟΝΑΔΙΚΟ ΑΠΟΘΕΜΑ ΓΙΑ ΤΗΝ ΑΝΑΣΥΓΚΡΟΤΗΣΗ ΤΗΣ ΟΙΚΟΥΜΕΝΙΚΗΣ ΣΥΝΘΗΚΗΣ ΚΑΤΟΙΚΗΣΗΣ ΕΙΝΑΙ ΤΟ ΕΔΑΦΟΣ, ΤΟ ΠΕΔΙΟ ΣΥΜΒΙΩΣΗΣ ΚΑΙ ΣΥΝΔΙΑΤΡΟΦΗΣ. Η ΔΡΑΣΗ ΣΤΟ ΕΔΑΦΟΣ ΘΑ ΠΡΟΣΔΙΟΡΙΖΕΙ ΤΗΝ ΕΦΙΚΤΟΤΗΤΑ Η ΤΑ ΑΔΙΕΞΟΔΑ ΤΗΣ ΣΥΛΛΟΓΙΚΗΣ ΖΩΗΣ. Η ΑΡΧΙΤΕΚΤΟΝΙΚΗ ΕΧΕΙ ΕΥΘΥΝΗ ΝΑ ΚΑΤΑΝΟΗΣΕΙ ΤΟΝ ΕΑΥΤΟ ΤΗΣ ΟΧΙ ΩΣ ΜΟΡΦΟΠΟΙΗΣΗ ΚΕΛΥΦΩΝ ΚΑΙ ΚΤΗΡΙΩΝ ΑΛΛΑ ΩΣ ΣΥΓΚΡΟΤΗΣΗ ΤΗΣ ΕΔΑΦΙΚΗΣ ΔΡΑΣΤΗΡΙΟΤΗΤΑΣ ΕΝ ΓΕΝΕΙ. ΜΕ ΑΥΤΟ ΤΟΝ ΤΡΟΠΟ ΜΠΟΡΕΙ ΝΑ ΕΠΑΝΑΠΡΟΣΔΙΟΡΙΣΤΕΙ Η ΥΛΙΚΗ ΚΑΙ Η ΠΡΑΚΤΙΚΗ ΔΙΑΣΤΑΣΗ ΤΟΥ ΑΡΧΙΤΕΚΤΟΝΕΙΝ.

ΜΕΤΑ ΤΗΝ ΔΙΑΧΥΣΗ ΤΗΣ ΜΗΤΡΟΠΟΛΙΤΙΚΗΣ ΖΩΗΣ ΣΤΗΝ ΥΠΑΙΘΡΟ, ΤΟ ΕΔΑΦΟΣ, ΩΣ ΚΟΙΝΟ ΑΓΑΘΟ, ΕΠΙΧΕΙΡΕΙΤΑΙ ΝΑ ΕΠΙΝΟΗΘΕΙ ΕΚ ΝΕΟΥ ΣΤΙΣ ΔΙΑΧΥΤΕΣ ΠΟΛΕΙΣ, ΕΤΣΙ ΩΣΤΕ ΜΙΑ ΝΕΑ ΣΥΝΘΗΚΗ ΕΠΙΒΙΩΣΗΣ ΝΑ ΑΝΑΣΥΓΚΡΟΤΕΙ ΤΗΝ ΕΝΙΑΙΑ ΕΜΠΕΙΡΙΑ ΤΟΥ ΧΩΡΟΥ ΣΤΙΣ ΕΙΔΙΚΕΣ ΕΔΑΦΙΚΕΣ ΕΚΔΟΧΕΣ, ΕΔΩ Η ΕΚΕΙ.

Η 'ΚΙΒΩΤΟΣ' ΑΝΑΣΤΟΧΑΖΕΤΑΙ ΤΟΥΣ ΠΑΛΑΙΟΥΣ ΣΠΟΡΟΥΣ ΚΑΙ ΤΗΝ ΒΙΟΠΟΙΚΙΛΟΤΗΤΑ ΠΟΥ ΕΙΝΑΙ ΔΙΑΘΕΣΙΜΗ ΑΛΛΑ ΞΕΧΑΣΜΕΝΗ ΚΑΙ ΥΠΟ ΕΞΑΦΑΝΙΣΗ, ΚΑΘΩΣ ΤΑΥΤΟΧΡΟΝΑ ΕΠΑΓΓΕΛΛΕΤΑΙ ΝΕΕΣ ΚΟΥΛΤΟΥΡΕΣ ΕΔΑΦΙΚΗΣ ΖΩΗΣ. Η ΔΙΚΤΥΩΣΗ, Η ΕΠΙΚΟΝΙΑΣΗ ΚΑΙ Η ΔΙΑΝΟΜΗ, Η ΕΝΤΟΠΙΟΤΗΤΑ, Η ΠΟΙΚΙΛΙΑ, Ο ΗΔΟΝΙΣΜΟΣ, Η ΣΥΜΒΙΩΣΗ ΚΑΙ Η ΣΥΝ-ΤΡΟΦΙΚΟΤΗΤΑ, ΠΕΡΙΓΡΑΦΟΥΝ ΙΧΝΗ ΠΡΟΣΔΙΟΡΙΣΜΟΥ ΤΗΣ ΝΕΑΣ ΕΔΑΦΙΚΗΣ ΖΩΗΣ.

THE ECONOMIC CRISIS IN GREECE AND EUROPE IS SIMULTANEOUSLY A CRISIS OF PRODUCTION AND EMPLOYMENT AND A CRISIS OF HUMAN PERFORMATIVITY WITHIN METROPOLITAN AND MAN-MADE ENVIRONMENTS. THE AGRICULTURAL CRISIS AFFECTS NUTRITION AVAILABILITY AND QUALITY. THE HARSH CONDITIONS OF THE ECONOMIC CRISIS IN THE CITIES POINTS OUT THE COUNTRYSIDE AND THE AVAILABLE LAND: IT ASSUMES THE VALUE OF VITAL RESOURCE WITH THE POTENTIAL OF PROVIDING EMPLOYMENT, QUALITY OF LIVING, ALTERNATIVE STRUCTURING OF PRODUCTION AND OF MOTIVATING NETWORKING, THE FORMING OF COMMUNITIES AND THE DEVELOPMENT OF COMMON LIVING PRACTICES. THE RESPONSIBILITY OF ARCHITECTURE GOES BEYOND THE BOUNDS OF THE CONSTRUCTED EDIFICE. IT IS BEING DEFINED ANEW AS A SET OF PRACTICES FOR THE PLANNING AND MANAGEMENT OF LAND SPACES. LAND IS TANTAMOUNT TO CULTIVATION: CULTIVATION OF SEEDS AND PLANTS BUT ALSO OF CIVILISATION, INTERCONNECTIONS, COMMUNICATION AND EXCHANGE.

THE 'ARK' POINTS OUT, SYNAESTHETICALLY, THE RELATION BETWEEN, ON THE ONE HAND, THE BIOGENETIC PLANT MATERIAL AND THE SEEDS WHICH ARE CULTIVATED AND, ON THE OTHER, THE KIND OF LANDSCAPE IN WHICH WE LIVE AND THE WAY(S) IN WHICH WE ARE METABOLISED AS A CULTURAL PROCESS.

**ΚΙΒΩΤΟΣ** ΠΑΛΑΙΟΙ ΣΠΟΡΟΙ ΓΙΑ ΝΕΕΣ ΚΑΛΛΙΕΡΓΕΙΕΣ  
**THE ARK** OLD SEEDS FOR NEW CULTURES

ΕΠΙΜΕΛΕΙΑ - ΣΧΕΔΙΑΣΜΟΣ  
CURATORS - DESIGN:

**ΦΟΙΒΗ ΓΙΑΝΝΙΣΗ ΡΗΘΕΒΕ ΓΙΑΝΝΙΣΙ**  
**ΖΗΣΗΣ ΚΟΤΙΩΝΗΣ ZISSIS KOTIONIS**

ΣΥΛΛΟΓΗ ΦΥΤΟΓΕΝΕΤΙΚΟΥ ΥΛΙΚΟΥ  
COLLECTION OF BIOGENETIC PLANT MATERIAL:

**ΟΡΕΣΤΗΣ ΔΑΒΙΑΣ ORESTIS DAVIAS**

ΒΙΝΤΕΟ ΚΑΙ ΗΧΗΤΙΚΗ ΕΓΚΑΤΑΣΤΑΣΗ  
VIDEO & SOUND INSTALLATION:

**ΓΙΑΝΝΗΣ ΙΣΙΔΩΡΟΥ YANNIS ISIDOROU**

ΣΧΕΔΙΑΣΜΟΣ ΑΓΡΟΤΙΚΩΝ ΤΟΠΙΩΝ  
LAYOUT OF AGRICULTURAL LANDSCAPES:

**ΚΩΣΤΑΣ ΜΑΝΩΛΙΔΗΣ KOSTAS MANOLIDIS**

ΤΕΚΜΗΡΙΩΣΗ ΚΑΙ ΔΡΑΣΕΙΣ ΣΠΟΡΕΙΑΣ ΚΑΙ ΦΑΓΗΤΟΥ  
SEED EXCHANGE DOCUMENTATION AND ACTIVISM:

**ΜΑΡΙΑ ΠΑΠΑΔΗΜΗΤΡΙΟΥ MARIA PARADIMITRIΟΥ**

ΟΔΗΓΟΣ ΓΙΑ ΑΣΤΙΚΕΣ ΚΑΛΛΙΕΡΓΕΙΕΣ - KITCHEN GARDENING  
SELF SUFFICIENCY GUIDE - KITCHEN GARDENING:

**ΑΛΕΞΑΝΔΡΟΣ ΨΥΧΟΥΛΗΣ ALEXANDROS PSYCHOULIS**

ΣΧΕΔΙΑΣΜΟΣ & ΑΝΑΠΤΥΞΗ ΙΣΤΟΣΕΛΙΔΑΣ  
WEBSITE DESIGN & DEVELOPMENT:

**ΓΙΩΡΓΟΣ ΚΑΛΑΟΥΖΗΣ YORGOS KALAOUZIS**  
**ΑΛΕΞΑΝΔΡΟΣ ΨΥΧΟΥΛΗΣ ALEXANDROS PSYCHOULIS**

ΕΠΙΚΟΥΡΙΚΟΙ ΣΥΝΤΕΛΕΣΤΕΣ ASSISTANTS:

**ΑΘΗΝΑ ΓΕΩΡΓΟΠΟΥΛΟΥ ATHINA GEORGOPOULOU**  
**ΒΑΣΙΑ ΛΥΡΗ VASSIA LYRI**  
**ΓΙΩΡΓΟΣ ΡΥΜΕΝΙΔΗΣ YORGOS RIMENIDIS**  
**ΜΙΧΑΛΗΣ ΣΟΦΤΑΣ MICHALIS SOFTAS**

ΣΥΝΤΟΝΙΣΤΕΣ ΧΟΡΗΓΙΩΝ  
SPONSORSHIPS COORDINATION:

**ΓΙΑΝΝΗΣ ΑΡΒΑΝΙΤΗΣ YANNIS ARVANITIS**  
**ΑΛΕΞΙΑ ΚΑΤΣΙΓΕΡΑ ALEXIA KATSIGERA**

ΣΥΝΤΟΝΙΣΤΗΣ ΠΑΡΑΓΩΓΗΣ ΚΑΙ ΕΠΙΚΟΙΝΩΝΙΑΣ  
PROJECT MANAGER:

**ΓΙΑΝΝΗΣ ΑΡΒΑΝΙΤΗΣ YANNIS ARVANITIS**

INFO: [WWW.GREEKARK.COM](http://WWW.GREEKARK.COM)  
[WWW.BENAKI.GR](http://WWW.BENAKI.GR)

ΧΟΡΗΓΟΙ SPONSORS:



ΧΟΡΗΓΟΣ ΦΙΛΟΞΕΝΙΑΣ HOSPITALITY SPONSOR:



ΧΟΡΗΓΟΙ ΕΠΙΚΟΙΝΩΝΙΑΣ ΕΚΘΕΣΗΣ EXHIBITION COMMUNICATION SPONSORS:



ΜΟΝΙΜΟΙ ΧΟΡΗΓΟΙ ΕΠΙΚΟΙΝΩΝΙΑΣ ΜΟΥΣΕΙΟΥ ΜΠΕΝΑΚΗ BENAKI MUSEUM PERMANENT COMMUNICATION SPONSORS:



ΥΠΟΥΡΓΕΙΟ  
ΠΕΡΙΒΑΛΛΟΝΤΟΣ  
ΕΝΕΡΓΕΙΑΣ &  
ΚΛΙΜΑΤΙΚΗΣ  
ΑΛΛΑΓΗΣ



ΥΠΟΥΡΓΕΙΟ  
ΠΕΡΙΒΑΛΛΟΝΤΟΣ  
ΕΝΕΡΓΕΙΑΣ &  
ΚΛΙΜΑΤΙΚΗΣ  
ΑΛΛΑΓΗΣ



ΠΑΝΕΠΙΣΤΗΜΙΟ  
ΘΕΣΣΑΛΙΑΣ



ΜΟΥΣΕΙΟ ΜΠΕΝΑΚΗ  
BENAKI MUSEUM

# ΚΙΒΩΤΟΣ

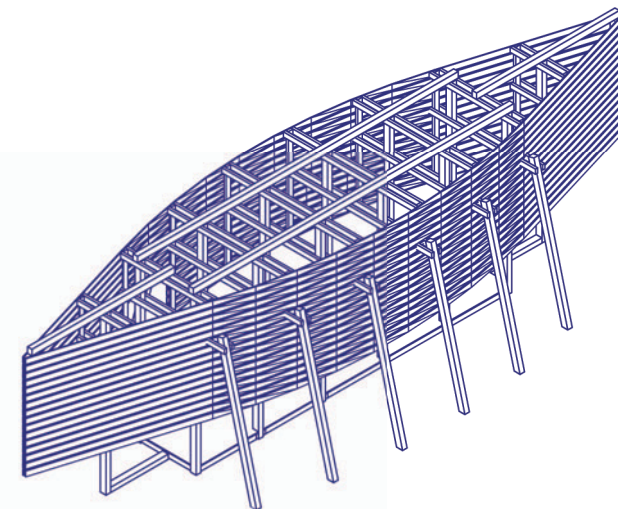
ΠΑΛΑΙΟΙ ΣΠΟΡΟΙ ΓΙΑ ΝΕΕΣ ΚΑΛΛΙΕΡΓΕΙΕΣ

# THE ARK

OLD SEEDS FOR NEW CULTURES

30/03/2011-22/05/2011

ΜΟΥΣΕΙΟ ΜΠΕΝΑΚΗ  
ΠΕΙΡΑΙΩΣ 138  
BENAKI MUSEUM  
138 PIREOS ST.

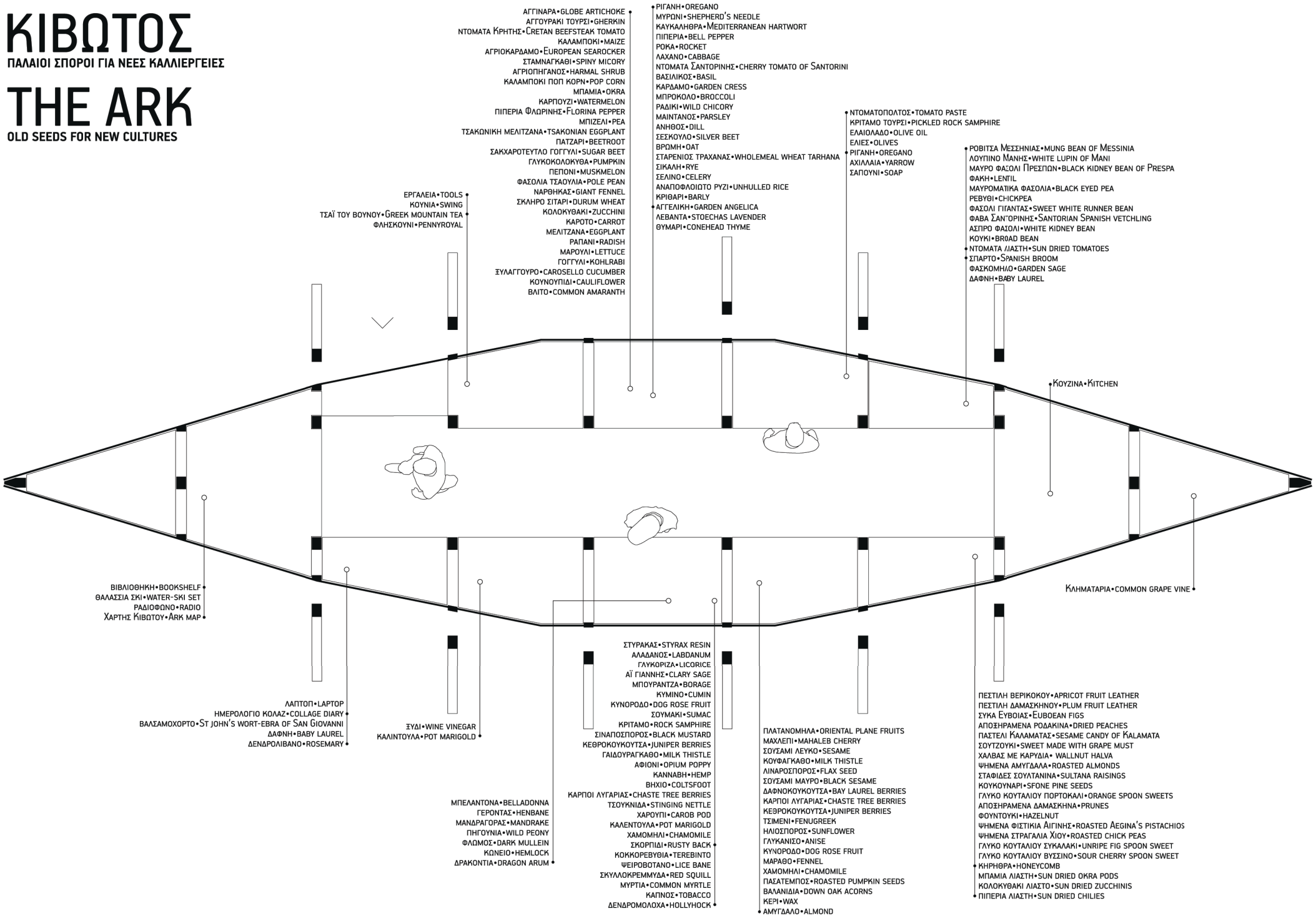


# ΚΙΒΩΤΟΣ

ΠΑΛΙΟΙ ΣΠΟΡΟΙ ΓΙΑ ΝΕΕΣ ΚΑΛΙΕΡΓΕΙΕΣ

# THE ARK

OLD SEEDS FOR NEW CULTURES



- ΑΓΓΙΝΑΡΑ•GLOBE ARTICHOKE
- ΑΓΓΟΥΡΑΚΙ ΤΟΥΡΣΙ•GHERKIN
- ΝΤΟΜΑΤΑ ΚΗΡΗΤΗΣ•CRETAN BEEFSTEAK TOMATO
- ΚΑΛΑΜΠΟΚΙ•MAIZE
- ΑΓΡΙΟΚΑΡΔΑΜΟ•EUROPEAN SEAROCKER
- ΣΤΑΜΝΑΓΚΑΒΙ•SPINY MICORY
- ΑΓΡΙΟΠΗΓΑΝΟΣ•HARMAL SHRUB
- ΚΑΛΑΜΠΟΚΙ ΠΟΠ ΚΟΡΝ•POP CORN
- ΜΠΑΜΙΑ•OKRA
- ΚΑΡΤΟΥΖΙ•WATERMELON
- ΠΙΠΕΡΙΑ ΦΛΩΡΙΝΗΣ•FLORINA PEPPER
- ΜΠΙΖΕΛΙ•PEA
- ΤΣΑΚΟΝΙΚΗ ΜΕΛΙΤΖΑΝΑ•ΤΣΑΚΟΝΙΑΝ EGGPLANT
- ΠΑΤΖΑΡΙ•BEETROOT
- ΣΑΧΧΑΡΟΤΕΥΤΛΟ ΓΟΓΓΥΛΙ•SUGAR BEET
- ΓΛΥΚΟΚΟΛΟΚΥΘΑ•PUMPKIN
- ΠΕΠΟΝΙ•MUSKMELON
- ΦΑΣΟΛΙΑ ΤΣΑΟΥΛΙΑ•POLE PEAN
- ΝΑΡΘΗΚΑΣ•GIANT FENNEL
- ΣΚΛΗΡΟ ΣΙΤΑΡΙ•DURUM WHEAT
- ΚΟΛΟΚΥΘΑΚΙ•ZUCCHINI
- ΚΑΡΟΤΟ•CARROT
- ΜΕΛΙΤΖΑΝΑ•EGGPLANT
- ΡΑΠΑΝΙ•RADISH
- ΜΑΡΟΥΛΙ•LETTUCE
- ΓΟΓΓΥΛΙ•KOHLRABI
- ΣΥΛΑΓΓΟΥΡΟ•CAROSELLO CUCUMBER
- ΚΟΥΝΟΥΠΙΔΙ•CAULIFLOWER
- ΒΑΙΤΟ•COMMON AMARANTH
- ΡΙΓΑΝΗ•OREGANO
- ΜΥΡΩΝΙ•SHEPHERD'S NEEDLE
- ΚΑΥΚΑΛΗΘΡΑ•MEDITERRANEAN HARTWORT
- ΠΙΠΕΡΙΑ•BELL PEPPER
- ΡΟΚΑ•ROCKET
- ΛΑΧΑΝΟ•CABBAGE
- ΝΤΟΜΑΤΑ ΣΑΝΤΟΡΙΝΗΣ•CHERRY TOMATO OF SANTORINI
- ΒΑΣΙΛΙΚΟΣ•BASIL
- ΚΑΡΔΑΜΟ•GARDEN CRESS
- ΜΠΡΟΚΟΛΟ•BROCCOLI
- ΡΑΔΙΚΙ•WILD CHICORY
- ΜΑΙΝΤΑΝΟΣ•PARSLEY
- ΑΝΗΘΟΣ•DILL
- ΣΕΣΚΟΥΛΟ•SILVER BEET
- ΒΡΟΜΗ•OAT
- ΣΤΑΡΕΝΙΟΣ ΤΡΑΧΑΝΑΣ•WHOLEMEAL WHEAT TARHANA
- ΣΙΚΑΛΗ•RYE
- ΣΕΛΙΝΟ•CELERY
- ΑΝΑΠΟΦΛΟΙΩΤΟ ΡΥΖΙ•UNHULLED RICE
- ΚΡΙΘΑΡΙ•BARLY
- ΑΓΓΕΛΙΚΗ•GARDEN ANGELICA
- ΛΕΒΑΝΤΑ•STOECCHAS LAVENDER
- ΘΥΜΑΡΙ•CONEHEAD THYME

- ΝΤΟΜΑΤΟΠΟΛΙΤΟΣ•TOMATO PASTE
- ΚΡΙΤΑΜΟ ΤΟΥΡΣΙ•PICKLED ROCK SAMPHIRE
- ΕΛΑΙΟΛΑΔΟ•OLIVE OIL
- ΕΛΙΕΣ•OLIVES
- ΡΙΓΑΝΗ•OREGANO
- ΑΧΙΛΛΑΙΑ•YARROW
- ΣΑΠΟΥΝΙ•SOAP

- ΡΟΒΙΤΣΑ ΜΕΣΣΗΝΙΑΣ•MUNG BEAN OF MESSINIA
- ΛΟΥΤΙΝΟ ΜΑΝΗΣ•WHITE LUPIN OF MANI
- ΜΑΥΡΟ ΦΑΣΟΛΙ ΠΡΕΣΠΟΝ•BLACK KIDNEY BEAN OF PRESPA
- ΦΑΚΗ•LENTIL
- ΜΑΥΡΟΜΑΤΙΚΑ ΦΑΣΟΛΙΑ•BLACK EYED PEA
- ΡΕΒΥΘΙ•CHICKPEA
- ΦΑΣΟΛΙ ΓΙΓΑΝΤΑΣ•SWEET WHITE RUNNER BEAN
- ΦΑΒΑ ΣΑΝΤΟΡΙΝΗΣ•SANTORIAN SPANISH VETCHLING
- ΑΣΠΡΟ ΦΑΣΟΛΙ•WHITE KIDNEY BEAN
- ΚΟΥΚΙ•BROAD BEAN
- ΝΤΟΜΑΤΑ ΛΙΑΣΤΗ•SUN DRIED TOMATOES
- ΣΠΑΡΤΟ•SPANISH BROOM
- ΦΑΣΚΟΜΗΛΟ•GARDEN SAGE
- ΔΑΦΝΗ•BABY LAUREL

- ΒΙΒΛΙΟΘΗΚΗ•BOOKSHELF
- ΘΑΛΑΣΣΙΑ ΣΚΙ•WATER-SKI SET
- ΡΑΔΙΟΦΩΝΟ•RADIO
- ΧΑΡΤΗΣ ΚΙΒΩΤΟΥ•ARK MAP

- ΛΑΠΤΟΠ•LAPTOP
- ΗΜΕΡΟΛΟΓΙΟ ΚΟΛΑΖ•COLLAGE DIARY
- ΒΑΣΑΜΟΧΟΡΤΟ•ST JOHN'S WORT-EBRA OF SAN GIOVANNI
- ΔΑΦΝΗ•BABY LAUREL
- ΔΕΝΔΡΟΛΙΒΑΝΟ•ROSEMARY

- ΣΥΔΙ•WINE VINEGAR
- ΚΑΛΙΝΤΟΥΛΑ•POT MARIGOLD

- ΜΠΕΛΑΔΟΝΝΑ•BELLADONNA
- ΓΕΡΟΝΤΑΣ•HENBANE
- ΜΑΝΔΑΡΑΓΟΡΑΣ•MANDRAKE
- ΠΗΓΟΥΝΙΑ•WILD PEONY
- ΦΛΟΜΟΣ•DARK MULLEIN
- ΚΩΝΕΙΟ•HEMLOCK
- ΔΡΑΚΟΝΤΙΑ•DRAGON ARUM

- ΣΤΥΡΑΚΑΣ•STYRAX RESIN
- ΑΛΑΔΑΝΟΣ•LABDANUM
- ΓΛΥΚΟΡΙΖΑ•LICORICE
- ΑΪ ΓΙΑΝΝΗΣ•CLARY SAGE
- ΜΠΟΥΡΑΝΤΖΑ•BORAGE
- ΚΥΜΙΝΟ•CUMIN
- ΚΥΝΟΡΟΔΟ•DOG ROSE FRUIT
- ΣΟΥΜΑΚΙ•SUMAC
- ΚΡΙΤΑΜΟ•ROCK SAMPHIRE
- ΣΙΝΑΠΟΣΠΟΡΟΣ•BLACK MUSTARD
- ΚΕΦΡΟΚΟΥΚΟΥΤΣΑ•JUNIPER BERRIES
- ΓΑΙΔΟΥΡΑΓΚΑΘΟ•MILK THISTLE
- ΑΦΙΟΝΙ•ORPUM POPPY
- ΚΑΝΝΑΒΗ•HEMP
- ΒΗΧΙΟ•COLTSFOOT
- ΚΑΡΠΟΙ ΛΥΓΑΡΙΑΣ•CHASTE TREE BERRIES
- ΤΣΟΥΚΝΙΔΑ•STINGING NETTLE
- ΧΑΡΟΥΠΙ•CAROB POD
- ΚΑΛΕΝΤΟΥΛΑ•POT MARIGOLD
- ΧΑΜΟΜΗΛΙ•CHAMOMILE
- ΣΚΟΡΠΙΔΙ•RUSTY BACK
- ΚΟΚΚΟΡΕΒΥΘΙΑ•TEREBINTO
- ΨΕΙΡΟΒΟΤΑΝΟ•LICE BANE
- ΣΚΥΛΟΚΡΕΜΥΔΑ•RED SQUILL
- ΜΥΡΤΙΑ•COMMON MYRTLE
- ΚΑΠΝΟΣ•TOBACCO
- ΔΕΝΔΡΟΜΟΛΟΧΑ•HOLLYHOCK

- ΠΛΑΤΑΝΟΜΗΛΙΑ•ORIENTAL PLANE FRUITS
- ΜΑΧΛΕΠΙ•MAHALEB CHERRY
- ΣΟΥΖΑΜΙ ΛΕΥΚΟ•SESAME
- ΚΟΥΦΑΓΚΑΘΟ•MILK THISTLE
- ΛΙΝΑΡΟΣΠΟΡΟΣ•FLAX SEED
- ΣΟΥΖΑΜΙ ΜΑΥΡΟ•BLACK SESAME
- ΔΑΦΝΟΚΟΥΚΟΥΤΣΑ•BAY LAUREL BERRIES
- ΚΑΡΠΟΙ ΛΥΓΑΡΙΑΣ•CHASTE TREE BERRIES
- ΚΕΦΡΟΚΟΥΚΟΥΤΣΑ•JUNIPER BERRIES
- ΤΣΙΜΕΝΙ•FENUGREEK
- ΗΛΙΟΣΠΟΡΟΣ•SUNFLOWER
- ΓΛΥΚΑΝΙΣΟ•ANISE
- ΚΥΝΟΡΟΔΟ•DOG ROSE FRUIT
- ΜΑΡΑΘΟ•FENNEL
- ΧΑΜΟΜΗΛΙ•CHAMOMILE
- ΠΑΣΑΤΕΜΠΟΣ•ROASTED PUMPKIN SEEDS
- ΒΑΛΑΝΙΔΙΑ•DOWN OAK ACORNS
- ΚΕΡΙ•WAX
- ΑΜΥΓΔΑΛΟ•ALMOND

- ΠΕΣΤΙΑΗ ΒΕΡΙΚΟΚΟΥ•APRICOT FRUIT LEATHER
- ΠΕΣΤΙΑΗ ΔΑΜΑΣΚΗΝΟΥ•PLUM FRUIT LEATHER
- ΣΥΚΑ ΕΥΒΟΙΑΣ•EUBOEAN FIGS
- ΑΠΟΣΗΡΑΜΕΝΑ ΡΟΔΑΚΙΝΑ•DRIED PEACHES
- ΠΑΣΤΕΛΙ ΚΑΛΑΜΑΤΑΣ•SESAME CANDY OF KALAMATA
- ΣΟΥΤΖΟΥΚΙ•SWEET MADE WITH GRAPE MUST
- ΧΑΛΒΑΣ ΜΕ ΚΑΡΥΔΙΑ•WALLNUT HALVA
- ΨΗΜΕΝΑ ΑΜΥΓΔΑΛΑ•ROASTED ALMONDS
- ΣΤΑΦΙΔΕΣ ΣΟΥΛΤΑΝΙΝΑ•SULTANA RAISINGS
- ΚΟΥΚΟΥΝΑΡΙ•SPONE PINE SEEDS
- ΓΛΥΚΟ ΚΟΥΤΑΛΙΟΥ ΠΟΡΤΟΚΑΛΙ•ORANGE SPOON SWEETS
- ΑΠΟΣΗΡΑΜΕΝΑ ΔΑΜΑΣΚΗΝΑ•PRUNES
- ΦΟΥΝΤΟΥΚΙ•HAZELNUT
- ΨΗΜΕΝΑ ΦΙΣΤΙΚΙΑ ΑΙΓΙΝΗΣ•ROASTED AEGINA'S PISTACHIOS
- ΨΗΜΕΝΑ ΣΤΡΑΓΑΛΙΑ ΧΙΟΥ•ROASTED CHICK PEAS
- ΓΛΥΚΟ ΚΟΥΤΑΛΙΟΥ ΣΥΚΑΑΚΑΚΙ•UNRIPE FIG SPOON SWEET
- ΓΛΥΚΟ ΚΟΥΤΑΛΙΟΥ ΒΥΣΣΙΝΟ•SOUR CHERRY SPOON SWEET
- ΚΗΡΗΘΡΑ•HONEYCOMB
- ΜΠΑΜΙΑ ΛΙΑΣΤΗ•SUN DRIED OKRA PODS
- ΚΟΛΟΚΥΘΑΚΙ ΛΙΑΣΤΟ•SUN DRIED ZUCCHINI
- ΠΙΠΕΡΙΑ ΛΙΑΣΤΗ•SUN DRIED CHILIES

ΚΟΥΖΙΝΑ•KITCHEN

ΚΑΜΑΤΑΡΙΑ•COMMON GRAPE VINE